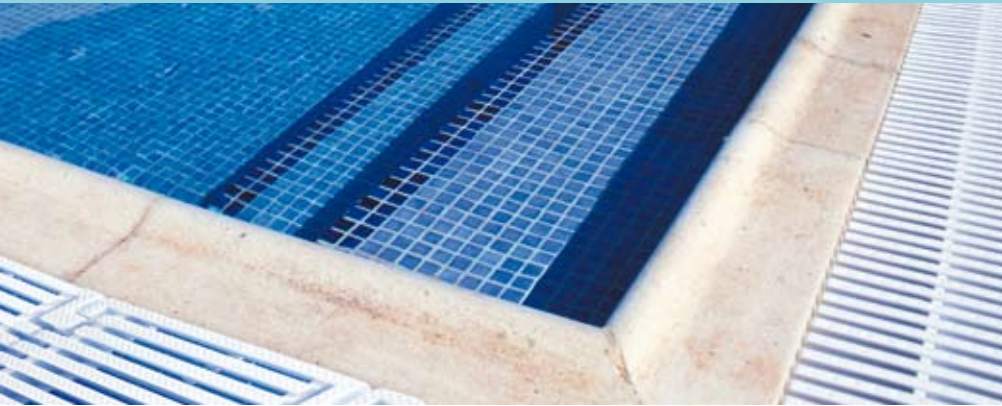


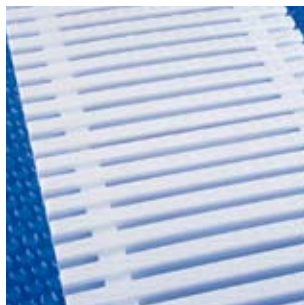
Rejilla transversal Transversal grating



Rejilla transversal

Unión mediante cable. (49 unidades por m). Ver accesorios cable de acero y prisionero (ultima página).

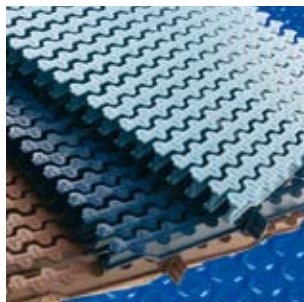
Código Code	h (mm)	Ancho canal (L) (mm) Channel width (L) (mm)	Ancho rejilla (L _r) (mm) Grating width (L _r) (mm)
00212	22	200	195
00213	22	250	245



Placa rejilla transversal

Unión por anclajes macho-hembra de fácil y rápida instalación. (5 unidades = 0,975 m). Certificada por la norma de seguridad EN-13451-1

Código Code	h	Ancho canal (L) (mm) Channel width (L) (mm)	Ancho rejilla (L _r) (mm) Grating width (L _r) (mm)
00217	22	250	245
00218	22	300	295
00219	22	340	335



Rejilla transversal para curvas

Gama compuesta por 5 colores. Unión por acoplamiento de ajuste entre módulos. Certificada por la norma de seguridad EN-13451-1. Fabricadas en polipropileno para la protección contra los rayos UV. Módulos reversibles entre si en el modelo altura 35 mm. (52 unidades por m).

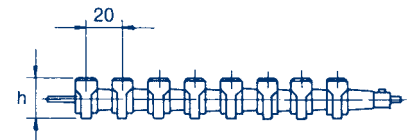


Bajo pedido, pueden realizarse rejillas de otros colores. Para más información, póngase en contacto con su distribuidor AstralPool. Other grating colours can be supplied on request. For further information, please contact your AstralPool distributor.

Código Code	h	Ancho canal (L) (mm) Channel width (L) (mm)	Ancho rejilla (L _r) (mm) Grating width (L _r) (mm)	R mm	r mm	Código Code	h	Ancho canal (L) (mm) Channel width (L) (mm)	Ancho rejilla (L _r) (mm) Grating width (L _r) (mm)	R mm	r mm
34190	22	200	195	645	450	34194	35	200	195	645	450
34191	22	250	245	825	580	34195	35	250	245	825	580
34192	22	300	295	1055	760	34196	35	300	295	1055	760
34193	22	340	335	1155	820	34197	35	340	335	1155	820

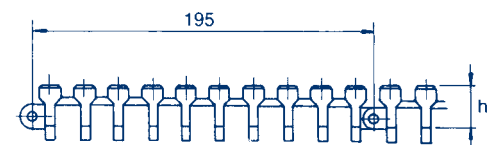
Transversal grating

Clicking with cable. (49 units per m). See the accessories: steel cable and brass locking. (last page)



Transversal grating tile

Snaps together on central spine allowing for flexibility between tiles. (5 units = 0.975 m). Certified with EN-13451-1 safety standards



Transversal grating

The range is comprised of 5 colours. Module connection adjustment system. Certified with EN-13451-1 safety standards. Manufactured in polypropylene guaranteeing protection against UV rays. Modules are reversible in the 35 mm (height) model. (52 units per m).

Color Couleur	Código Code
Blanco standard / Standard white	-
Color marfil / Ivory - RAL 1015	CL90
Marrón oscuro / Dark brown - RAL 8002	CL109
Azul AstralPool / AstralPool blue - RAL 5003	CL60
Azul liner / Liner blue - RAL 5024	CL108

