

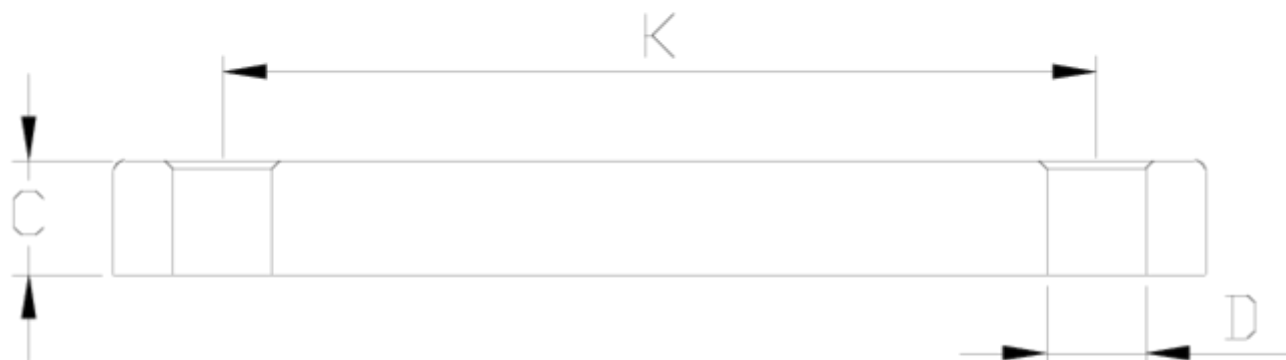


## Bridas y portabridas

### Brida ciega de acero zincado ITEM 430

Ref.	Descripción	P.Neto	Vol. (m <sup>3</sup> )	P.Bruto	Lote
1010566	BRIDA CIEGA ACERO ZINC 63	2,850	0,00000	2,85	1
1010567	BRIDA CIEGA ACERO ZINC 75	3,830	0,00000	3,83	1
1010568	BRIDA CIEGA ACERO ZINC 90	4,275	0,00000	4,28	1
1010569	BRIDA CIEGA ACERO ZINC 110	5,320	0,00000	5,32	1
1010570	BRIDA CIEGA ACERO ZINC 125	8,230	0,00000	8,23	1
1010571	BRIDA CIEGA ACERO ZINC 140	7,775	0,00000	7,78	1
1010572	BRIDA CIEGA ACERO ZINC 160	9,950	0,00000	9,95	1
1010573	BRIDA CIEGA ACERO ZINC 200	16,065	0,00000	16,07	1
1010574	BRIDA CIEGA ACERO ZINC 225	13,500	0,00000	13,50	1
1010575	BRIDA CIEGA ACERO ZINC 250	23,305	0,00000	23,31	1
1010576	BRIDA CIEGA ACERO ZINC 315	22,500	0,00000	22,50	1





## ITEM 430 | Brida ciega de acero zincado

Código	f	Peso (g)	K	C	D	PN	MEDIDA
10566	63	2900	125	12	4x18	PN16	MÉTRICO
10567	75	3200	145	13	4x18	PN16	MÉTRICO
10568	90	3600	160	13	4x18	PN16	MÉTRICO
10569	110	4000	170	13	8x18	PN16	MÉTRICO
10570	125	6600	210	13	8x18	PN16	MÉTRICO
10571	140	6300	210	13	8x18	PN16	MÉTRICO
10572	160	8500	240	13	8x22	PN10	MÉTRICO
10573	200-PN10	14100	295	15	8x22	PN10	MÉTRICO
10574	225	13500	295	15	8x22	PN10	MÉTRICO
10575	250	17200	350	15	12x22	PN10	MÉTRICO



## ITEM 430 | Brida ciega de acero zincado

10576

315

22500

400

15

12x22

PN10

MÉTRICO



## DOCUMENTACIÓN DE PRODUCTO



## CERTIFICADOS DE PRODUCTO



## CERTIFICADOS DE EMPRESA

