

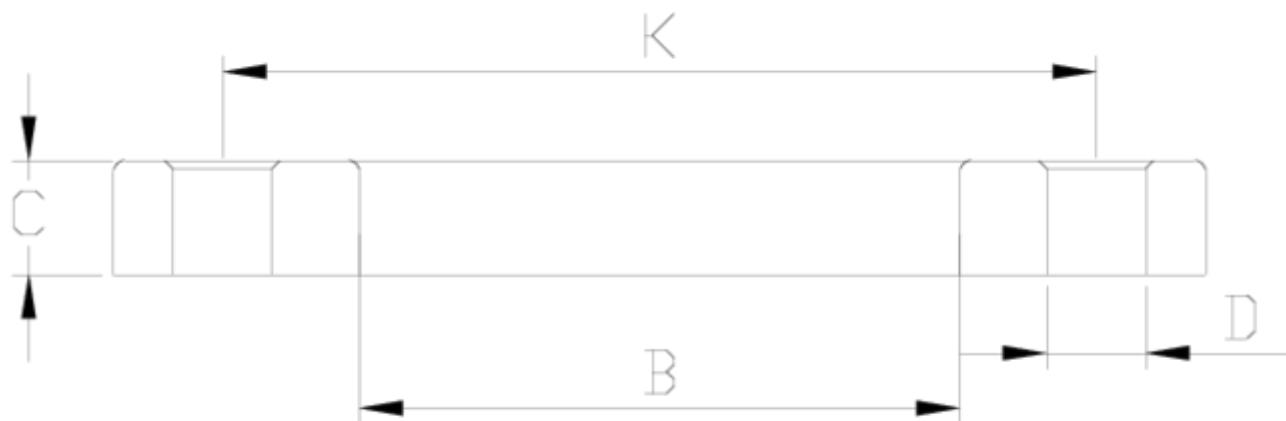


## Bridas y portabridas

### Brida Maciza PPFV para PE ITEM 710

Ref.	Descripción	P.Neto	Vol. (m <sup>3</sup> )	P.Bruto	Lote
1010476	BRIDA MACIZA PPFV 50 PARA PE	0,295	0,02244	14,66	48
1010477	BRIDA MACIZA PPFV 63 PARA PE	0,359	0,02244	12,70	34
1010478	BRIDA MACIZA PPFV 75 PARA PE	0,444	0,02244	12,03	26
1010479	BRIDA MACIZA PPFV 90 PARA PE	0,536	0,02244	13,35	24
1010480	BRIDA MACIZA PPFV 110 PARA PE	0,646	0,02281	11,98	18
1010481	BRIDA MACIZA PPFV 125 PARA PE	0,703	0,02281	11,60	16
1010482	BRIDA MACIZA PPFV 140X125 PARA PE	1,044	0,03129	15,20	14
1010483	BRIDA MACIZA PPFV 140 PARA PE	0,791	0,03129	11,07	14
1010484	BRIDA MACIZA PPFV 160 PARA PE	1,090	0,03129	13,65	12
1010485	BRIDA MACIZA PPFV 200 PARA PE	0,419	0,03682	4,74	10
1010486	BRIDA MACIZA PPFV 200-PN10 PARA PE	1,326	0,03682	11,16	8
1010487	BRIDA MACIZA PPFV 225 PARA PE	1,327	0,02244	1,82	1
1010488	BRIDA MACIZA PPFV 250 PARA PE	1,545	0,00000	1,55	1
1010489	BRIDA MACIZA PPFV 315 PARA PE	1,310	0,00000	1,31	1





## ITEM 710 | Brida Maciza PPFV para PE

Código	f	Peso (g)	B	K	C	D	PN	MEDIDA
10476	50	250.0840336134454	58	110	20	4x18	PN16	MÉTRICO
10477	63	296.1904761904763	72	125	20	4x18	PN16	MÉTRICO
10478	75	402.9473684210527	85	145	22	4x18	PN16	MÉTRICO
10479	90	508.1142857142857	100	146-160	24	8x18	PN16	MÉTRICO
10480	110	651.591836734694	125	178-190	26	8x18	PN16	MÉTRICO
10481	125	652.024844720497	140	190	27	8x18	PN16	MÉTRICO
10482	140x125	952.88198757764	140	210-216	27	8x18	PN16	MÉTRICO
10483	140	756.2307692307693	167	210-216	29	8x18	PN16	MÉTRICO
10484	160	985.4081632653061	190	235-241	30	8x22	PN10	MÉTRICO
10485	200	1032	220	270	30	8x22	PN6	MÉTRICO



## ITEM 710 | Brida Maciza PPFV para PE

10486	200-PN10	1323.142857142857	220	292-298	34	8x22	PN10	MÉTRICO
10487	225	1050	238	292-298	34	8x22	PN10	MÉTRICO
10488	250	2192.142857142857	270	350-356	34	12x22	PN10	MÉTRICO
10489	315	2478.142857142857	335	400-432	34	12x22	PN10	MÉTRICO





## DOCUMENTACIÓN DE PRODUCTO



## CERTIFICADOS DE PRODUCTO



## CERTIFICADOS DE EMPRESA

