

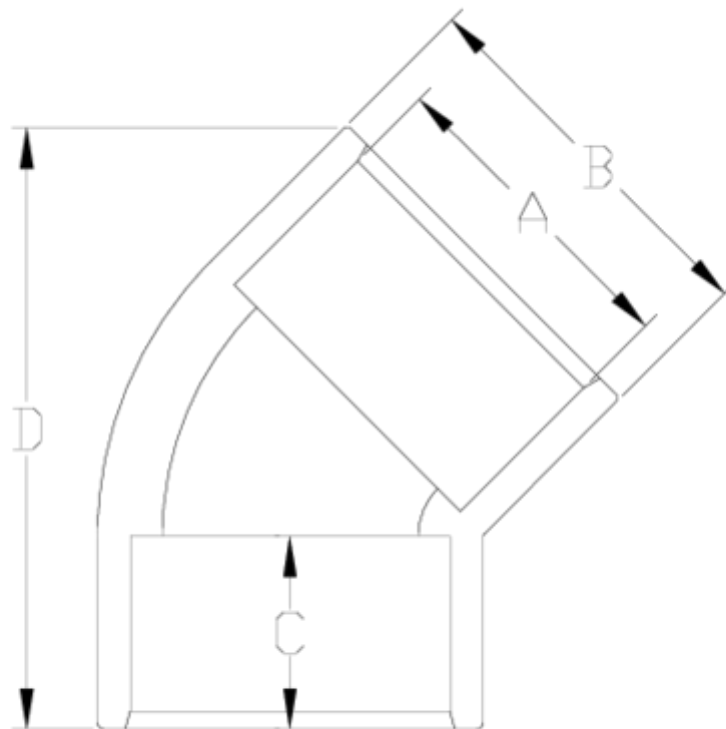


Accesorios de presión encolar & mixtos PVC-U

Codo 45° Encolar ITEM 006

Ref.	Descripción	P.Netto	Vol. (m ³)	P.Bruto	Lote
1001141	CODO 45° 16	0,009	0,00473	1,54	150
1001073	CODO 45° 20	0,018	0,00473	1,93	100
1001013	CODO 45° 25	0,027	0,00892	2,84	100
1001014	CODO 45° 32	0,043	0,01553	4,63	100
1001015	CODO 45° 40	0,072	0,03129	8,46	110
1001016	CODO 45° 50	0,118	0,04717	13,60	110
1001017	CODO 45° 63	0,208	0,04717	12,06	55
1001018	CODO 45° 75	0,362	0,04117	12,58	33
1001019	CODO 45° 90	0,641	0,04117	10,90	16
1001020	CODO 45° 110	0,912	0,04717	11,59	12
1001021	CODO 45° 125	1,194	0,03648	7,76	6
1001022	CODO 45° 140	2,097	0,06150	13,51	6
1001023	CODO 45° 160	2,101	0,04880	8,98	4
1001148	CODO 45° 180	5,770	0,04836	12,21	2
1001024	CODO 45° 200	3,816	0,04460	8,30	2
1001088	CODO 45° 225	4,694	0,03129	5,27	1
1001089	CODO 45° 250	7,215	0,04717	7,22	1
1001090	CODO 45° 315	12,280	0,04879	12,28	1
1001302	CODO 45° 400	25,200	0,28825	25,20	1





ITEM 006 | Codo 45° Encolar

Código	A	Peso (g)	B	C	D	PN	MEDIDA
01141	16	10	22	15	41	PN16	MÉTRICO
01073	20	18	27	16	48	PN16	MÉTRICO
01013	25	26	33	19	53	PN16	MÉTRICO
01014	32	43	41	22	63	PN16	MÉTRICO
01015	40	71	50	26	80	PN16	MÉTRICO
01016	50	113	61	31	94	PN16	MÉTRICO
01017	63	225	76	38	125	PN16	MÉTRICO
01018	75	333	90	44	138	PN16	MÉTRICO
01019	90	604	108	51	168	PN16	MÉTRICO
01020	110	892	131	61	190	PN16	MÉTRICO



ITEM 006 | Codo 45° Encolar

01021	125	1123	148	69	215	PN16	MÉTRICO
01022	140	2097	164	76	260	PN16	MÉTRICO
01023	160	2192	180	86	286	PN10	MÉTRICO
01148	180	5725	225	106	346	PN10	MÉTRICO
01024	200	3862	225	106	346	PN10	MÉTRICO
01088	225	5724	252	119	386	PN10	MÉTRICO
01089	250	7715	284	131	435	PN10	MÉTRICO
01090	315	14480	352	164	525	PN10	MÉTRICO
01302	400	23140	447	206	676	PN6	MÉTRICO





DOCUMENTACIÓN DE PRODUCTO



FAMILIA
TÉCNICA



CERTIFICADOS DE PRODUCTO



CERTIFICADOS DE EMPRESA

