

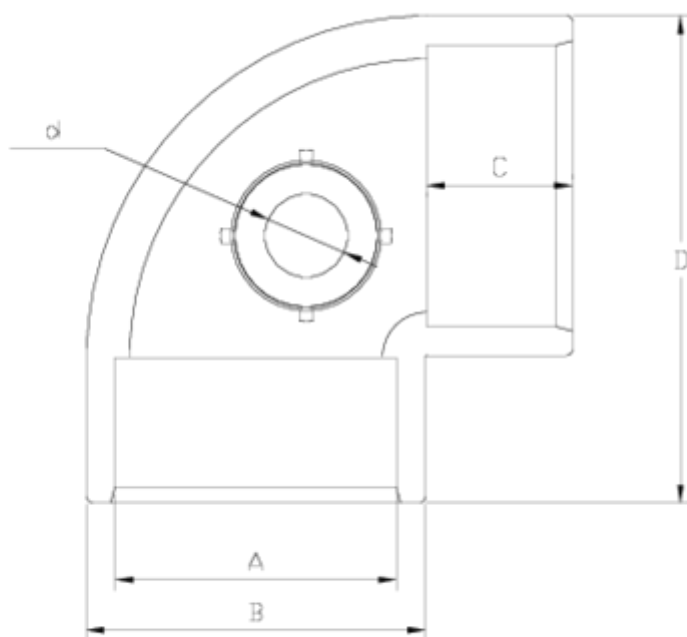


## Accesorios de presión encolar & mixtos PVC-U

### Codo 90° "AIR L" Salida R/H ITEM 206

Ref.	Descripción	P.Netto	Vol. (m <sup>3</sup> )	P.Bruto	Lote
1001615	CODO 90° ENC "AIR-L" S/RH 50-1/2"	0,162	0,02244	5,35	30
1001616	CODO 90° ENC "AIR-L" S/RH 63-1/2"	0,297	0,03129	9,48	30
1001617	CODO 90° ENC "AIR-L" S/RH 75-1/2"	0,469	0,04717	12,36	25
1001619	CODO 90° ENC-RH AIR-L RH 90-3/4"	0,756	0,03682	8,11	10
1001623	CODO 90° ENC-RH AIR-L RH 110-1"	1,256	0,04880	13,14	10
1001613	CODO 90° ENC "AIR-L" S/RH 50-3/4"	0,169	0,02243	5,55	30
1001614	CODO 90° ENC "AIR-L" S/RH 63-3/4"	0,297	0,03129	8,95	30





## ITEM 206 | Codo 90° "AIR L" Salida R/H

Código	A	d	Peso (g)	B	C	D	PN	MEDIDA
01615	50	1/2"	148	61	31	88	PN10	BSP
01613	50	3/4"	152	61	31	88	PN10	BSP
01616	63	1/2"	235	76	38	109	PN10	BSP
01614	63	3/4"	240	76	38	109	PN10	BSP
01617	75	1/2"	455	90	44	130	PN10	BSP
01619	90	3/4"	815	108	51	151	PN10	BSP
01623	110	1"	1265	143	61	184	PN10	BSP



## DOCUMENTACIÓN DE PRODUCTO



## CERTIFICADOS DE PRODUCTO



## CERTIFICADOS DE EMPRESA

