

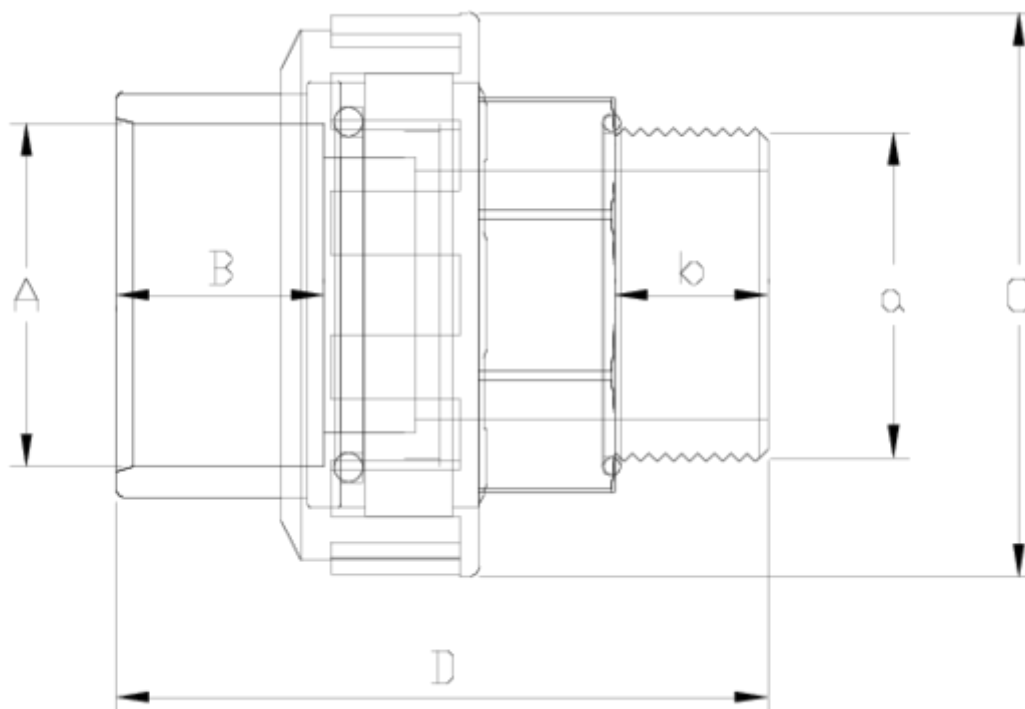


Accesorios de presión encolar & mixtos PVC-U

Enlace 3 piezas mixto macho S/E con junta tórica ITEM 082

Ref.	Descripción	P.Neto	Vol. (m ³)	P.Bruto	Lote
1002084	ENLACE 3 PZS M/M CON JUNTA 3/4"-25	0,076	0,00870	2,48	30
1002085	ENLACE 3 PZS M/M CON JUNTA 1"-32	0,110	0,00892	2,83	24
1002086	ENLACE 3 PZS M/M CON JUNTA 1 1/4"-40	0,186	0,01553	4,79	24
1002087	ENLACE 3 PZS M/M CON JUNTA 1 1/2"-40	0,247	0,03682	15,41	60
1002088	ENLACE 3 PZS M/M CON JUNTA 1 1/2"-50	0,237	0,04717	14,86	60
1002089	ENLACE 3 PZS M/M CON JUNTA 2"-50	0,423	0,03129	10,73	24
1002090	ENLACE 3 PZS M/M CON JUNTA 2"-63	0,403	0,03129	10,34	24
1002091	ENLACE 3 PZS M/M CON JUNTA 2 1/2"-75	0,674	0,03129	15,49	22





ITEM 082 | Enlace 3 piezas mixto macho S/E con junta tórica

Codigo	a-A	Peso (g)	B	b	C	D	PN	ROSCA
02084	3/4" - 25	64	19	16	51	64	PN10	BSP
02085	1" - 32	101	22	19	62	72	PN10	BSP
02086	1 1/4" - 40	184	26	21	74	89	PN10	BSP
02087	1 1/2" - 40	244	26	21	80	93	PN10	BSP
02088	1 1/2" - 50	233	31	21	80	98	PN10	BSP
02089	2" - 50	434	31	26	99	115	PN10	BSP
02090	2" - 63	420	38	26	99	120	PN10	BSP
02091	2 1/2" - 75	630	44	30	120	135	PN10	BSP



DOCUMENTACIÓN DE PRODUCTO



FAMILIA
TÉCNICA



CERTIFICADOS DE PRODUCTO



CERTIFICADOS DE EMPRESA

