



Accesorios de presión encolar & mixtos PVC-U

Machón mixto ITEM 020



Ref.	Descripción	P.Neto	Vol. (m ³)	P.Bruto	Lote
1002037	MACHON UNION M/MACHO 16-20-1/2"	0,000	0,00472	0,00	150
1002000	MACHON UNION M/MACHO 16-20-3/8"	0,007	0,00473	1,17	150
1002001	MACHON UNION M/MACHO 20-25-1/2"	0,015	0,00892	1,71	100
1002728	MACHON UNION M/MACHO 25-32-1/2"	0,024	0,00892	2,60	100
1002002	MACHON UNION M/MACHO 25-32-3/4"	0,026	0,00892	2,80	100
1002729	MACHON UNION M/MACHO 25-32-1"	0,030	0,00892	3,21	100
1002731	MACHON UNION M/MACHO 32-40-3/4"	0,039	0,00892	3,28	80
1002732	MACHON UNION M/MACHO 32-40-1"	0,042	0,01553	3,66	80
1002733	MACHON UNION M/MACHO 32-40-1/4"	0,047	0,01553	4,05	80
1002741	MACHON UNION M/MACHO 40-50-1"	0,074	0,01553	5,51	70
1002742	MACHON UNION M/MACHO 40-50-1 1/4"	0,080	0,02244	6,09	70
1002743	MACHON UNION M/MACHO 40-50-1 1/2"	0,079	0,02244	6,00	70
1002751	MACHON UNION M/MACHO 50-63-1"	0,121	0,02244	7,76	60
1002752	MACHON UNION M/MACHO 50-63-1 1/4"	0,121	0,02244	7,74	60
1002753	MACHON UNION M/MACHO 50-63-1 1/2"	0,124	0,02244	7,90	60
1002754	MACHON UNION M/MACHO 50-63-2"	0,129	0,03129	8,30	60
1002761	MACHON UNION M/MACHO 63-75-1"	0,168	0,04717	15,75	90
1002762	MACHON UNION M/MACHO 63-75-1 1/4"	0,071	0,06347	7,22	90
1002763	MACHON UNION M/MACHO 63-75-1 1/2"	0,170	0,06347	16,09	90
1002764	MACHON UNION M/MACHO 63-75-2"	0,177	0,06347	16,76	90
1002765	MACHON UNION M/MACHO 63-75-2 1/2"	0,201	0,06347	18,88	90
1002769	MACHON UNION M/MACHO 75-90-2"	0,281	0,04717	13,31	45



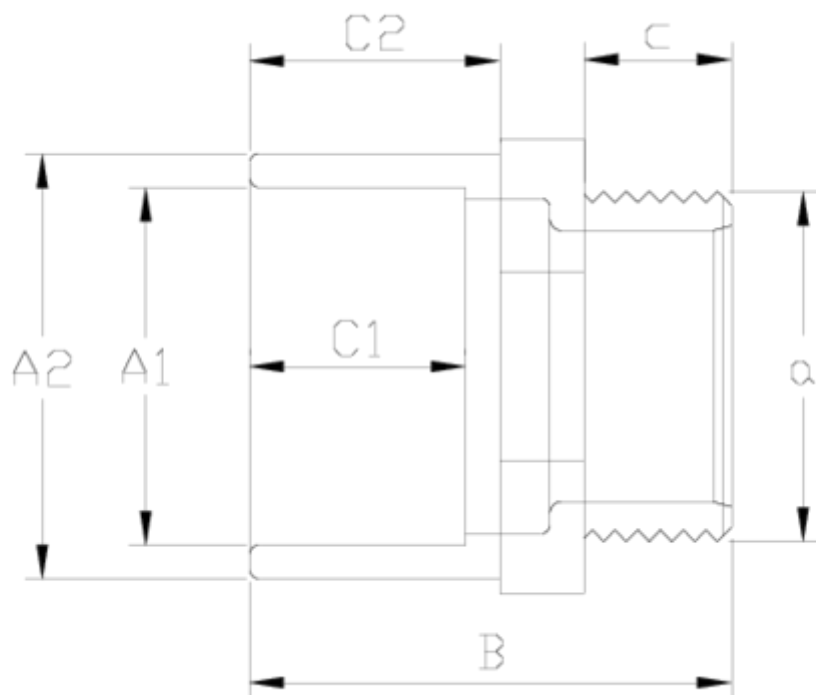


Accesorios de presión encolar & mixtos PVC-U

Machón mixto ITEM 020

Ref.	Descripción	P.Neto	Vol. (m ³)	P.Bruto	Lote
1002766	MACHON UNION M/MACHO 75-90-2 1/2"	0,298	0,04717	14,04	45
1002770	MACHON UNION M/MACHO 75-90-3"	0,317	0,04717	14,91	45
1002771	MACHON UNION M/MACHO 90-110-2 1/2"	0,507	0,03682	13,21	25
1002767	MACHON UNION M/MACHO 90-110-3"	0,511	0,04717	13,42	25
1002800	MACHON UNION M/MACHO 90-110-4"	0,594	0,04717	15,49	25
1002768	MACHON UNION M/MACHO 110-125-3"	0,584	0,03264	9,99	16
1002009	MACHON UNION M/MACHO 100-125-4"	0,561	0,04117	9,62	16





ITEM 020 | Machón mixto

Código	A1-A2 x a	Peso (g)	B	C1	C2	c	PN	ROSCA
02000	16-20x3/8"	7	35	15	16	12	PN10	BSP
02037	16-20x1/2"	8	37	15	16	14	PN10	BSP
02001	20-25x1/2"	14	38	16	19	14	PN10	BSP
02728	25-32x1/2"	24	48	19	22	14	PN10	BSP
02002	25-32x3/4"	26	51	19	22	17	PN10	BSP
02729	25-32x1"	29	53	19	22	19	PN10	BSP
02731	32-40x3/4"	38	54	22	26	16	PN10	BSP
02732	32-40x1"	41	57	22	26	19	PN10	BSP
02733	32-40x1 1/4"	45	59	22	26	22	PN10	BSP
02741	40-50x1"	72	64	26	31	19	PN10	BSP



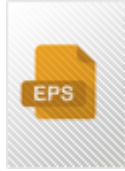
ITEM 020 | Machón mixto

02742	40-50x1 1/4"	75	65	26	31	22	PN10	BSP
02743	40-50x1 1/2"	79	66	26	31	22	PN10	BSP
02751	50-63x1"	114	71	31	38	19	PN10	BSP
02752	50-63x1 1/4"	118	74	31	38	22	PN10	BSP
02753	50-63x1 1/2"	121	74	31	38	22	PN10	BSP
02754	50-63x2"	128	78	31	38	26	PN10	BSP
02761	63-75x1"	164	79	38	44	19	PN10	BSP
02762	63-75x1 1/4"	16	81	38	44	22	PN10	BSP
02763	63-75x1 1/2"	172	81	38	44	22	PN10	BSP
02764	63-75x2"	173	85	38	44	26	PN10	BSP
02765	63-75x2 1/2"	200	89	38	44	31	PN10	BSP
02769	75-90x2"	275	93	44	51	26	PN10	BSP
02766	75-90x2 1/2"	294	98	44	51	31	PN10	BSP
02770	75-90x3"	345	100	44	51	33	PN10	BSP
02771	90-110x2 1/2"	490	109	51	61	31	PN10	BSP
02767	90-110x3"	493	111	51	61	33	PN10	BSP
02800	90-110x4"	525	118	51	61	40	PN10	BSP
02768	110-125x3"	508	120	61	69	33	PN10	BSP
02009	110-125x4"	532	127	61	69	40	PN10	BSP





DOCUMENTACIÓN DE PRODUCTO



CERTIFICADOS DE PRODUCTO



CERTIFICADOS DE EMPRESA

