

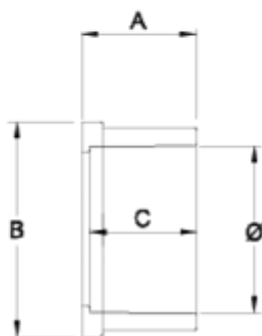


Bridas y portabridas

Portabrida plano ANSI ITEM 954

Ref.	Descripción	P.Neto	Vol. (m ³)	P.Bruto	Lote
1010410	PORTABRIDA PLANO PVC"ANSI" 50 1 1/2"	0,064	0,01553	3,52	50
1010411	PORTABRIDA PLANO PVC"ANSI" 63 2"	0,107	0,02440	4,56	38
1010412	PORTABRIDA PLANO PVC"ANSI" 75-2 1/2"				40
1010413	PORTABRIDA PLANO PVC"ANSI" 90-3"				32
1010414	PORTABRIDA PLANO PVC"ANSI" 110-4"				28
1010415	PORTABRIDA PLANO PVC"ANSI" 140-5"				20
1010416	PORTABRIDA PLANO PVC"ANSI" 160-6"				10
1010417	PORTABRIDA PLANO PVC"ANSI" 200-8"				1





ITEM 954 | Portabrida plano ANSI

CÓDIGO	Ø	PESO(g)	A	B	C	PN	MEDIDA
10410	50 - 1 1/2"	64		73	31	PN16	MÉTRICO
10411	63 - 2"	112	40	90	38	PN16	MÉTRICO
10412	75 - 2 1/2"	185	47	106	44	PN16	MÉTRICO
10413	90 - 3"	275	54	125	51	PN16	MÉTRICO
10414	110 - 4"	468	67	150	61	PN16	MÉTRICO
10415	140 - 5"	597	79	168	69	PN16	MÉTRICO
10416	160 - 6"	1180	87	213	86	PN10	MÉTRICO
10417	200 - 8"	1785	94	247	106	PN10	MÉTRICO



DOCUMENTACIÓN DE PRODUCTO



FAMILIA
TÉCNICA



CERTIFICADOS DE PRODUCTO

CERTIFICADOS DE EMPRESA

