

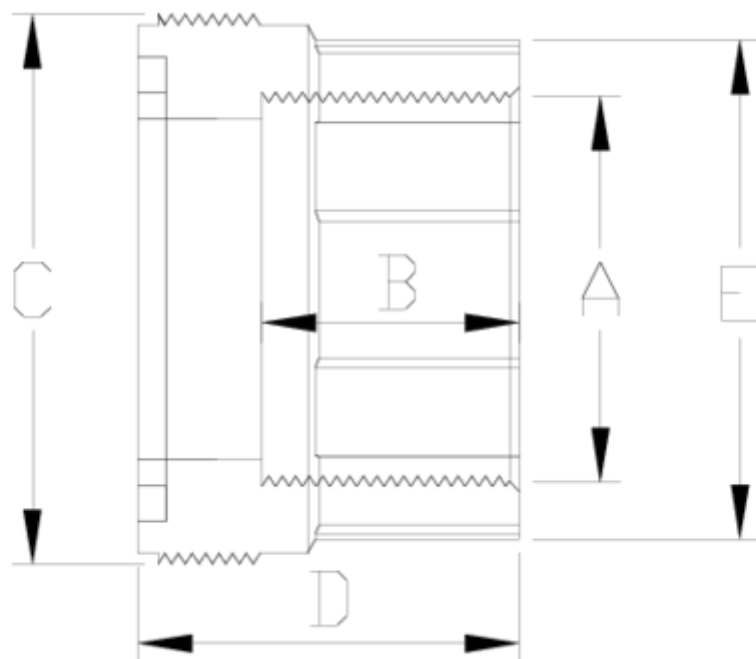


Accesorios de presión encolar & mixtos PVC-U

Raccord R/H enlace 3 p. ITEM 438

Ref.	Descripción	P.Neto	Vol. (m ³)	P.Bruto	Lote
1002934	RACORD R/H ENLACE 3P 1/2"	0,013	0,00473	0,25	10
1002935	RACORD R/H ENLACE 3P 3/4"	0,022	0,00473	0,35	10
1002936	RACORD R/H ENLACE 3P 1"	0,032	0,00473	0,43	10
1002937	RACORD R/H ENLACE 3P 1 1/4"	0,056	0,00473	0,68	10
1002938	RACORD R/H ENLACE 3P 1 1/2"	0,081	0,00473	0,93	10
1002939	RACORD R/H ENLACE 3P 2"	0,130	0,00473	1,41	10
1002940	RACORD R/H ENLACE 3P 2 1/2"	0,242	0,01553	2,68	10
1002941	RACORD R/H ENLACE 3P 3"	0,428	0,01553	2,83	6
1002942	RACORD R/H ENLACE 3P 4"	0,588	0,02244	2,78	4





ITEM 438 | Raccord R/H enlace 3 p.

Codigo	A	Peso (g)	B	C	D	E	PN	ROSCA
02934	1/2"	13	16	33	26	28	PN10	BSP
02935	3/4"	24	19	42	29	36	PN10	BSP
02936	1"	32	22	48	32	42	PN10	BSP
02937	1 1/4"	65	26	59	41	52	PN10	BSP
02938	1 1/2"	92	31	66	46	59	PN10	BSP
02939	2"	131	38	78	56	73	PN10	BSP
02940	2 1/2"	230	44	89	61	85	PN10	BSP
02941	3"	420	48	122	69	113	PN10	BSP
02942	4"	625	55	145	79	134	PN10	BSP



DOCUMENTACIÓN DE PRODUCTO



CERTIFICADOS DE PRODUCTO



CERTIFICADOS DE EMPRESA

