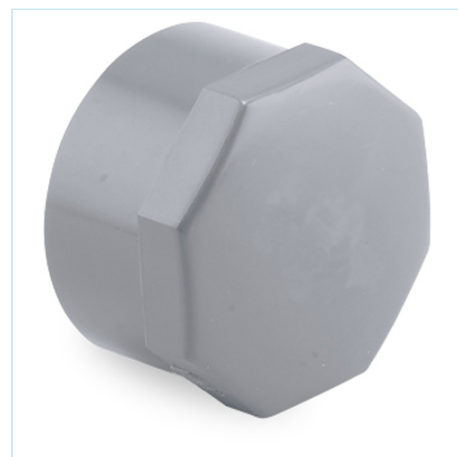


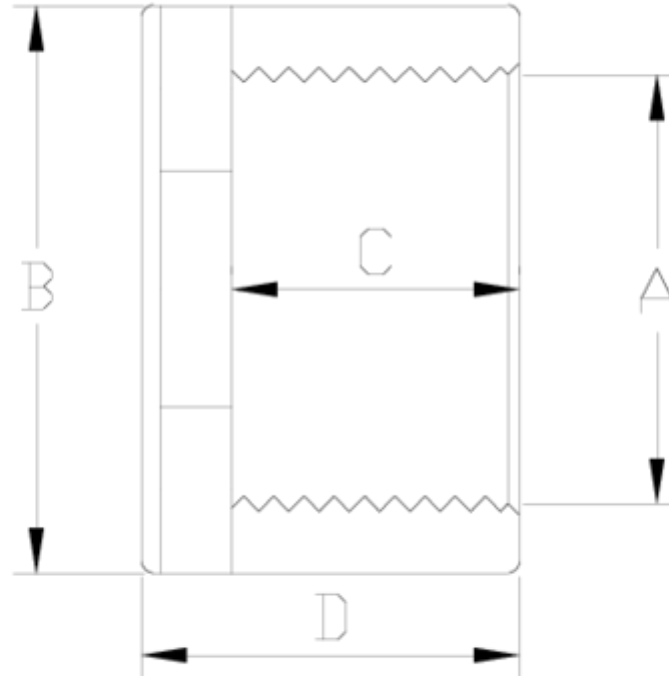


Accesorios de presión encolar & mixtos PVC-U

Tapón R/Hembra ITEM 025

Ref.	Descripción	P.Neto	Vol. (m ³)	P.Bruto	Lote
1002040	TAPON ROSCA HEMBRA 1/2"	0,012	0,00473	1,05	80
1002041	TAPON ROSCA HEMBRA 3/4"	0,019	0,00473	1,46	70
1002042	TAPON ROSCA HEMBRA 1"	0,033	0,00473	1,59	45
1002043	TAPON ROSCA HEMBRA 1 1/4"	0,054	0,00892	3,44	60
1002044	TAPON ROSCA HEMBRA 1 1/2"	0,078	0,00892	4,07	50
1002045	TAPON ROSCA HEMBRA 2"	0,128	0,01553	6,00	45
1002046	TAPON ROSCA HEMBRA 2 1/2"	0,188	0,02244	8,00	40
1002047	TAPON ROSCA HEMBRA 3"	0,340	0,02244	8,65	24
1002048	TAPON ROSCA HEMBRA 4"	0,574	0,02244	9,10	15





ITEM 025 | Tapón R/Hembra

Código	A	Peso (g)	B	C	D	PN	ROSCA
02040	1/2"	12	29	16	24	PN10	BSP
02041	3/4"	19	34	19	28	PN10	BSP
02042	1"	34	44	22	33	PN10	BSP
02043	1 1/4"	54	52	24	34	PN10	BSP
02044	1 1/2"	76	61	25	36	PN10	BSP
02045	2"	128	69	26	39	PN10	BSP
02046	2 1/2"	187	89	31	45	PN10	BSP
02047	3"	345	108	33	53	PN10	BSP
02048	4"	474	130	38	64	PN10	BSP



DOCUMENTACIÓN DE PRODUCTO



CERTIFICADOS DE PRODUCTO



CERTIFICADOS DE EMPRESA

