

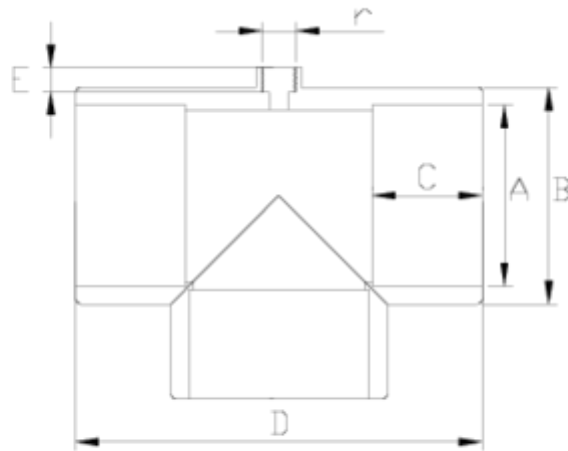


Accesorios de presión encolar & mixtos PVC-U

Te "Air" ITEM 917

Ref.	Descripción	P.Neto	Vol. (m ³)	P.Bruto	Lote
1001525	TE 90° ENC "AIR" 110-1"	1,732	0,06149	14,77	10
1001526	TE 90° ENC "AIR" 125-1"	2,169	0,06149	11,77	5
1001531	TE 90° ENC "AIR" 160-2"	3,985	0,08677	12,58	3
1001532	TE 90° ENC "AIR" 200-2"	6,600	0,04717	7,24	1





ITEM 917 | Te "Air"

Código	A-r	Peso (g)	B	C	D	E	PN	MEDIDA
01525	110-1"	1465	131	61	238	22	PN16	MÉTRICO
01526	125-1"	2169	148	69	277	22	PN16	MÉTRICO
01531	160-2"	3668	182	86	348	38	PN10	MÉTRICO
01532	200-2"	6600	226	106	408	38	PN10	MÉTRICO



DOCUMENTACIÓN DE PRODUCTO



FAMILIA
TÉCNICA



CERTIFICADOS DE PRODUCTO



CERTIFICADOS DE EMPRESA

